



LAUFEN EXTRA



FUSSBALL EXTRA

1. Fußballonlinemitteilung

Verantwortlich: Sieghard Tinibel Tel. 0209 13 61 81

Gesunder Laufsport für alle in der Fußballstadt!

Gelsenkirchenmarathon

www.gelsenkirchenmarathon.de

Fußballer und Leichtathleten in einem Verband - mehr unter www.flvw.de



Fußballstadt Gelsenkirchen

- Seit 1984 -
Anfänglich für sportliche und gesellschaftliche Mitteilungen in den Vereinen:
SF Bulmke 67
DJK Borussia Scholven
DJK Sportfreunde Rotthausen 1910
DJK TuS 1910 Rotthausen

KEINE
MACHT DEN
DROGEN

S
P
O
R
T
O
H
N
E
D
O
P
I
N
G

GEH' SONNTAGS LIEBER ZU DEN AMATEUREN!
"Dort wird sportlich gedacht und die Jugend geschützt.
Im Sportverein wird unmanipulierter Sport geboten!"

Fußballextra seit 1984 - Saison 2009/2010 - Laufende Nr. **0045** vom 23. Mai 2010

++ Sportliche Mitteilungen nicht nur für Rotthausen und den Gelsenkirchener Süden ++

Homepages: www.fussballkondition.de www.gelsenkirchenmarathon.de Webmaster, Sieghard Tinibel

100 Jahre DJK TuS

Jubiläumsgala am 12. Juni 2010 ab
19:00 Uhr im Volkshaus Rotthausen...
...mit DJ Thomas Nikutta und zwei
weiteren Life-Bands!

Morgens und nachmittags noch sportliche Aktion bei den Stadtmeisterschaften der AH-Fußballer „Auf der Reihe!“ Danach werden im Volkshaus 100 sportliche Jahre der DJK TuS ausgiebig bis in die frühen Morgenstunden gefeiert. Stimmung garantiert unser DJ...



100 Jahre ... wir verbinden Generationen

Die Meistermannschaft mit dem offiziellen 100-Jahr-Transparent!



Erfreuliche Kulisse auch bei den Amateurfußballern, wenn Sonntagsspiele in der Bundesliga nicht stattfinden wie hier im Bilde zu sehen beim Spiel der Dritten Mannschaft der DJK TuS Rothhausen gegen die Zweite Mannschaft von Spvg. Erle 19. Viele Zuschauer, besonders aus Gelsenkirchen-Erle begleiteten an diesem Sonntag das Spiel der dritten Mannschaft. Ideales

Wetter für Outdoorsportarten unterstützten und belohnten die Leute bei ihrem Sportplatzbesuch und stellte die Basis zu einem erholsamen und abwechslungsreichen Sonntag.



Wenn sich das Netz unter seinen Gewaltschüssen ausbeult – so wie oben zu sehen -hat es Peter am liebsten. Das Netz muss richtig klingeln, wenn der Ball hineinscheppt. Dann lässt er sich gerne die Jubelarme wieder herunterreißen von seinen Kameraden.



„Die Rotthäuser“ sind ein Schalke Fan-Club im „Haus Beckmann“ Sportertreff der DJK TuS 1910 Rotthausen e. V.



„Nach dem Spiel ist jeder schlauer!“
- Die königsblau-weiße Ecke -



Motto: Fragt man die Leute nach dem Spiel wie ihnen das Spiel gefallen habe, wird man feststellen, dass jeder auf einem ganz anderen Sportplatz war und ein ganz anderes Spiel gesehen hat. Das ist das was Fußball auszeichnet und ihn als Volkssport so stark macht.

Wenn es um Fußball geht unterstützt der Schalke 04 Fanclub „Die Rotthäuser“ auch den Fußball vor Ort mit regem Besuch der Meisterschaftsspiele „Auf der Reihe“. Aber auch ihre Grundsportlichkeit beweisen einige immer wieder, wenn sie bei den Volkslaufveranstaltungen ihre Kondition abrufen. So geht man gerne auch zu Feiern mit DJ Thomas Nikutta ins Rotthäuser Volkshaus. Doch zunächst allen frohe und erholsame Pfingsttage.



MFoto/Videotransfair

Super 8 auf DVD, alles ist möglich

Kontakt: E-Mail gm-foto@t-online.de

Tel.: 02325 559305 Handy: 0163 3001 303



ROSEN APOTHEKE

FÜR EIN BLÜHENDES LEBEN

Im Kirchviertel am Heinrich-König-Platz - Gelsenkirchen, Robert-Koch-Straße 2 - Tel. 0209 22104

Nach dem Schriftverkehr mit Dr. Feil, dem Ernährungsberater des Fußball-Bundesligisten VfR Hoffenheim keimt für alle Fußballamateure Hoffnung auf. Eine Verbesserung des eigenen Fußballspiels, um den Abstand zu den Profis nicht zu groß werden zu lassen, besteht neben regelmäßigem Training nur in einer gezielteren Ernährung. Hier der Link zu seinem E-Book im Internet unter

<http://www.dr-feil.com/ebook-eiweiss/>

Ernährungsberatung für Sportler jeder Sportart und jeden Alters finden alle in der Rosen-Apotheke Gelsenkirchen.

Dr. Feil: „1899 Hoffenheim Jul 31st, 2009 by Dr. Feil.



Seine Hoffenheimer erhielten auch in diesem Jahr die höchste Fußballspielklasse in Deutschland. Ralf Rangnick bleibt auch im nächsten Jahr Trainer des Bundesligisten. Ernährungstipps erhalten alle Sportler auch in der Gelsenkirchener Rosen-Apotheke am Heinrich-König-Platz in Gelsenkirchens City.



ROSEN APOTHEKE

FÜR EIN BLÜHENDES LEBEN

Im Kirchviertel am Heinrich-König-Platz - Gelsenkirchen, Robert-Koch-Straße 2 - Tel. 0209 22104



Alle Fußballspieler die jemals für TuS 1910 oder DJK Sportfreunde im Trikot zu einem Spiel aufgelaufen waren ...

werden hiermit informiert, dass im Rahmen der

AH-Fußball-Stadtmeisterschaft am Freitag, den 11. Juni ab 18:00 Uhr „Auf der Reihe“



für alle die Möglichkeit besteht sich noch einmal bei einem kleinen Spielchen zu präsentieren. Wer also mitspielen will bitte Sporttasche mitbringen. Im Vereinsheim und am Bierbrunnen wird an diesem Tage an die alten Zeiten erinnert. Wer also noch ein älteres Bild mitbringen möchte kann das dann gerne tun. Dieses Treffen – anlässlich des 100-jährigen Jubiläums unseres Vereins – ist einmal mehr eine Idee unserer Torwartlegende Alfred Verse.

Auch bekannt unter dem Pseudonym „Die Katze vom Hilgenboom“.

	<p>Gartenbaubetriebe Alfred Verse Hilgenboomstraße Telefon 0209 / 1377 13 Sponsor der DJK TuS 1910 Rotthausen</p>	
--	---	--



präsentieren den

5. Gelsenkirchener Mottolauf

„Schütz' die Kinder Deiner Stadt“

Spendenlauf für die Jugendarbeit des



Sonntag, 5. September 2010

Start und Ziel auf der Sportanlage

„Auf der Reihe“ in 45884 Gelsenkirchen-Rotthausen

421,95 m Bambini-Marathon um 11:00 h

1.200 m Schülerlauf um 11:10 h

5 km Lauf um 11:30 h

-
- Amtlich vermessene Streckenführung beim 5 km Lauf!
 - Schnelle flache Strecken!
 - Bereitstellung von Ergebnislisten inkl. Teamwertung und Urkunden im Internet
 - Kostenlose Bereitstellung von Fotos im Internet
-

Onlineanmeldung unter:

www.gelsenkirchenmarathon.de

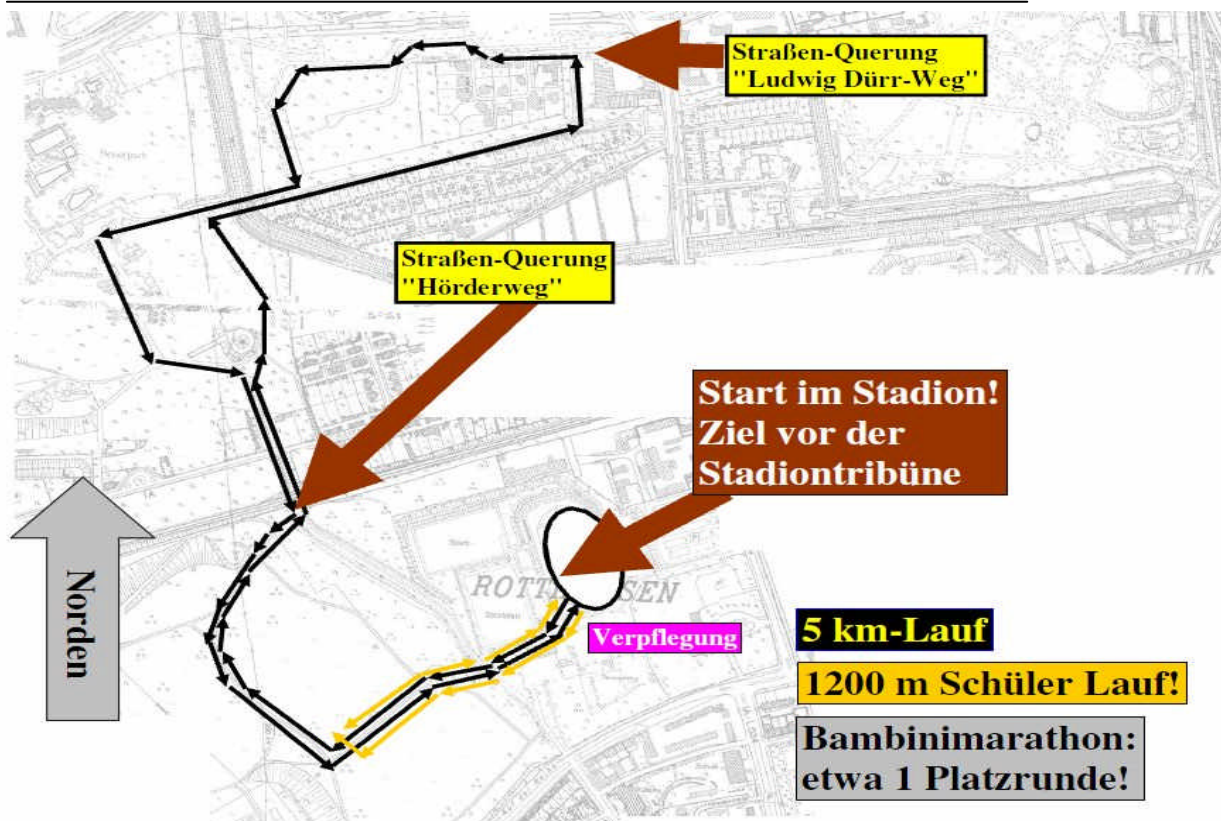
www.djk-tus-1910-rotthausen.de

Alle Einnahmen werden dem Lebenshilfe Center gespendet,
das sich in Gelsenkirchen für behinderte Kinder und Jugendliche einsetzt!

Infos unter www.lebenshilfe-nrw.de

Leistungspaket

- Meldebestätigung und ständig aktualisierte Teilnehmerliste im Internet
- Urkundenausdruck und Ergebnislisten im Internet mit Teamwertung
- (je 3 Frauen / Männer pro Team)
- Siegerpokale (jeweils weiblicher und männlicher Gesamtsieger pro Wettbewerb)
- Preise für Kinder und Schüler
- Betreuung durch Sanitätsdienst und mobile und stationäre Streckenposten
- Verpflegungsstände für die Sportler im Ziel
- Streckenkilometrierung und -beschilderung
- Kostenlose Bereitstellung von Fotos im Internet
- Kostenlose Kleiderbeutelabgabe.
- Auf der Sportanlage zu geringen Preisen Kaffee und Kuchen, Grillgut, Getränke und Erfrischungen.
- Alle Einnahmen werden dem Lebenshilfe Center gespendet, das sich in Gelsenkirchen für behinderte
- Kinder und Jugendliche einsetzt. Infos unter www.lebenshilfe-nrw.de



Streckenbeschreibung:

Alle Strecken sind nahezu flach. Der Start und Zielbereich aller Läufe befindet sich auf der Sportanlage

"Auf der Reihe" in Gelsenkirchen-Rotthausen.

421,95 m Lauf: 1 Sportplatzrunde.

1.200 m Lauf: Der Lauf führt **direkt** aus dem Stadion und nach kurzer Parkrunde mit Wendepunkt zurück.

5 km Lauf: Der Lauf führt **direkt** aus dem Stadion zum **Gesundheitspark Nienhausen** und zurück.



Der Sportpädagoge Jürgen Todeskino (Die Gesamtschule Horst
 brillierte mit ca. 180 Teilnehmern) und DFB-COOPER-LAUF
 Initiator Sieghard Tinibel vor dem Erdinger **alkoholfrei** Zielbogen.



769 gemeldete Starter beim letzten Int. Volkslauf.
 200 angemeldete Läufer und Walker beim letzten Neurolauf für die
 Schlaganfallselbsthilfegruppen des Dr. Busch vom EVK Gelsenkirchen



Der DFB-Cooper-Lauf auch nach der FIFA WM 2006™

Im Rahmen des diesjährigen Gelsenkirchener Volkslaufes am 24. April 2010.

Von der Sportanlage „Auf der Reihe“ geht es durch den
Gesundheitspark Nienhausen.

Wieder mit vielen Preisen und Auszeichnungen im DJK TuS Jubiläumsjahr.

Am 5. Sept. 2010 heißt es auch wieder „Schütz die Kinder Deiner Stadt !“



Fitnessangebote, Lauf- und Walkingstrecken, 50-Meter Becken im Freibad, Minigolfanlage, Rasenflächen zum Fußballspielen und Toben ... im Gesundheitspark Nienhausen gibt es viele Möglichkeiten sich sportlich zu betätigen ... Also ... Ab in den Park!

Mehr Infos unter www.revierpark-nienhausen.de

Sport- und Naherholung auf der Rotthausener Sportanlage „Auf der Reihe“ mit dem Gesundheitspark Nienhausen und dem angrenzenden Stadtpark im Gelsenkirchener Süden.



1910 <> 100 Jahre DJK TuS Rotthausen <> 2010

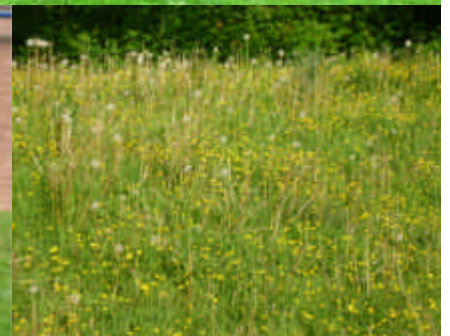
1985 <> 25 Jahre Gelsenkirchener Volkslauf <> 2010

Gartenbaubetriebe

Alfred Verse
Hilgenboomstraße
Telefon 0209 / 137713
Sponsor der
DJK TuS 1910
Rotthausen



Wer es etwas beschaulicher angehen lassen will, für den gibt es ein riesiges Angebot an aktiven Erholungsmöglichkeiten auch im Gelsenkirchener Süden und Norden der Stadt Essen mit dem Gesundheitspark Nienhausen und dem Gelsenkirchener Stadtpark. Sei es bei einem kleinen Fußballspielchen auf einer der zahlreichen Rasenspielflächen oder im Schatten der riesigen Platanen.



Oder wie es die nachfolgenden Bilder zeigen auch bei einer ruhigen Partie Boule unter den Platanen der Stadtparkallee.



Wer will mitboulen ? Mehr Infos bei Herrn Bernhard Szamida, Pierenkämperstr. 40, 45891 GE * per Mail bszamida@gelsenet.de



Kommenden Pfingstmontag 24. 06. kann jeder beim Turnier im Zweierteam mitspielen. Meldezeit 9:00 Uhr vor dem Musikpavillon im Stadtpark.

Metall-Verwertungs-Gesellschaft mbH

Betriebsauflösungen + Baumaschinen + Metallhandel

Herbert Bollmann
Geschäftsführer

Tel: 0201 5579058
Mobil: 0151 15607754
FAX: 0201 5579600

E-Mail: mvg.bollmann@t-online.de

MVG

MVG

Bonifaciusstraße 268 45309 Essen



Abwechslungsreich ist auch die Oldtimershow
im Stadtpark an der Gartenterrasse des Maritim.



Auch DJK TuS Sportler beim Setzen der Rotthausener Schachtzeichen ...



Ältere DJK TuS und Alte Knaben Mitglieder können sich noch gut erinnern an die Zeiten als Der „Rotthausener Pütt“ die Zeche Dahlbusch noch den Vorort belebte und nach dem Kriege für den ersten Wohlstand vieler Bürger durch fleißiger Hände Arbeit sorgte....







Wilhelm Tax, Vorstandsvorsitzender der Nachfolgesellschaft und Zeitzeuge der Bergbau-Entwicklung bei seiner Ansprache...



... vor über 200 Gästen und teilnehmenden Rotthausener Bürgern, ließ es sich nicht nehmen auch auf die dunklen Stunden der Zeche Dahlbusch hinzuweisen in denen bei durch Schlagende Wetter viel Verunglückte zu beklagen waren.

Das Unglück welches die meisten Opfer forderte liegt 60 Jahre zurück. 77 tote Bergleute waren am 20. Mai 1950 dabei umgekommen.



Das Denkmal auf dem Rotthaus Friedhof.



Zu den Klängen der Bergmannskapelle hebt sich das Schachtzeichen gen Himmel: „Glück auf, Glück Auf!“ Singen viele Leute mit, denn wer von den älteren Bürgern kennt sie nicht ? Die Hymne der Bergknappen, die manches Mal in der Kulturhauptstadt 2010 Ruhrgebiet noch spontan angestimmt wird.



Zeit der Erinnerung für viele Rotthäuser Bürger. Man erinnerte sich gerne der alten Zeiten und so wird es immer wieder sein. Schon in zehn Jahren heißt es über den heutigen Tag: „Wisst ihr noch damals, als wir die Schachtzeichen setzten, welch herrliches Wetter wir da hatten?“



Hier vom Mechtenberg sind vorne zwei Schachtzeichen am Himmel über Rotthausen zu sehen.



Links: Am Himmel das Schachtzeichen im Ort zu sehen. . Rechts: Damals schon Ausflugs- und Naherholungsgebiet der Rotthausener Bürger. Der Mechtenberg (80 Meter) mit ganz neu ausgebautem Anstieg zum Bismarckturm.